

COVID-19

VERBESSERUNG HÄRTEFALL-FONDS U. UNTERNEHMENSFÜHRUNG

Webinar 2020-04
29.04.2020



Webinar Infos:

- Das Webinar ist für alle Teilnehmer im Zuhörermodus (Video und Mikrofon sind ausgeschaltet)!
- Sie haben über **F&A** die Möglichkeit Fragen an die Vortragenden zu stellen. Einzelne Fragen können im Rahmen des Webinars beantwortet werden.
- Sollten Sie weiterführenden Fragen haben, wenden Sie sich bitte an Ihren Ansprechpartner oder an corona@mooreskz.at
- Das Webinar wird aufgezeichnet und auf der MOORE SKZ Homepage veröffentlicht. Bei der Aufzeichnung werden keine personenbezogenen Daten von Teilnehmern verarbeitet.
- Bitte beachten Sie unser Impressum unter <https://www.mooreskz.at/impressum> sowie die Datenschutzinformation für Webinare unter: <https://www.mooreskz.at/datenschutz>



Anita Witzler



Udo Schwarz

A person wearing a hat and a plaid shirt is seen from behind, looking out over a vast, misty landscape of rolling hills and tea plantations. The scene is bathed in soft, golden light, suggesting early morning or late afternoon. The hills are covered in lush green tea bushes, and the air is filled with a light mist that softens the distant peaks. The overall mood is serene and contemplative.

Härtefall-Fonds- Verbesserungen Stand 26.04.2020



Erweiterung des Betrachtungszeitraumes

Der 3-monatige Betrachtungszeitraum wird um weitere 3 Monate verlängert – somit bis 15.09.2020!

Innerhalb der gesamten 6 Monate können 3 beliebige (auch nicht aufeinander folgende) Monate für Zuschüsse beantragt werden!



Mindestförderhöhe – auch für Jungunternehmer ab 2018

Mindestförderhöhe in Phase 2 sind € 500 / Monat!
Insbesondere für Unternehmen ohne Gewinne (zB bei Gründung)!

Kein positives Ergebnis in den letzten 3 Steuerbescheiden bzw 5 Jahren nötig!

Jungunternehmer mit Gründung nach 1.1.2018 brauchen gar keinen Steuerbescheid!

Alle UnternehmerInnen können über die automatisierte Berechnung weiterhin bis zu € 2.000 / Monate Förderung erhalten!



Familienhärteausgleich schließt Härtefall-Fonds nicht aus

Eine Förderung aus dem Familienhärteausgleich schließt eine Förderung nach dem Härtefall-Fonds nicht mehr aus!



Versicherungsleistungen sind kein Ausschlusskriterium mehr

Versicherungsleistungen können als Nebeneinkünfte angegeben werden und sind kein Ausschlusskriterium mehr!



Die Richtlinienänderung wird nun so rasch wie möglich in die Online-Beantragung des Härtefall-Fonds eingearbeitet – Anträge können weiterhin über das Online-Formular unter wko.at/haertefall-fonds gestellt werden.



Sollten Sie **noch nicht eingereicht** haben, warten Sie bitte unbedingt die **Umsetzung der Richtlinienänderung ab!**

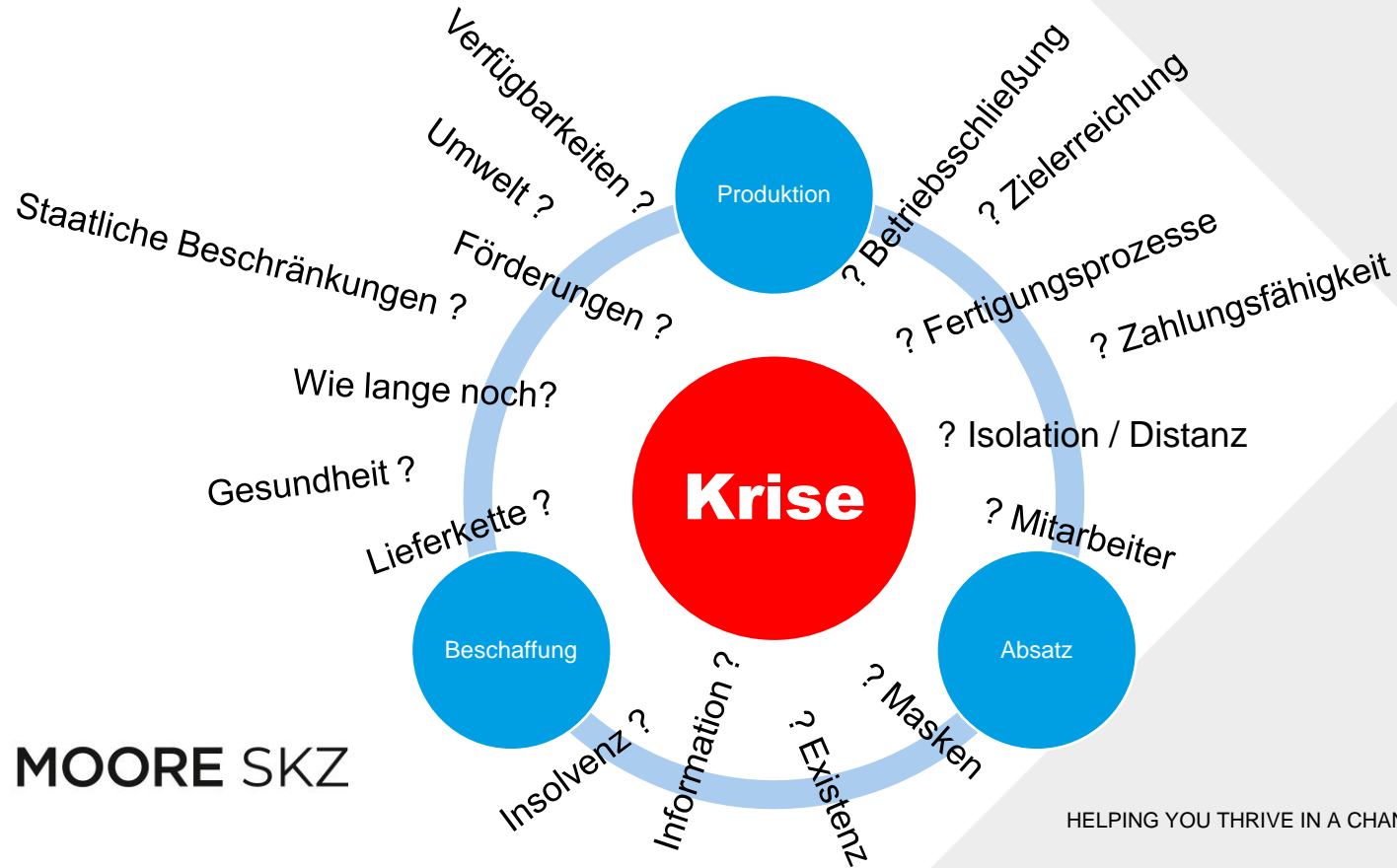
Bereits **eingereichte Anträge** müssen vorerst **nicht erneut eingereicht** werden. Nach Vorliegen der neuen Richtlinie wird über Ihren Antrag entschieden. Es könnte sich möglicherweise eine Verbesserung gegenüber der aktuellen Situation ergeben!

Wenn Sie Ihren **Antrag zurückziehen** möchten (*z.B. weil der Antrag erst für einen späteren Betrachtungszeitraum gestellt werden soll*), dann schreiben Sie bitte an die für Ihren Antrag zuständige Landeskammer eine Nachricht über das [Kontaktformular](#). Bitte geben Sie unbedingt Ihre Geschäftsfall-Zahl an, die Sie per Mail erhalten haben!

A person wearing a hat and a plaid shirt is seen from behind, looking out over a vast, misty landscape of rolling hills and tea plantations. The scene is bathed in soft, golden light, suggesting early morning or late afternoon. The hills are covered in lush green tea bushes, and the air is filled with a light mist that softens the distant mountains. The overall mood is serene and contemplative.

Unternehmensführung in COVID-19 Zeiten

Krisenmodus – CHAOS - RUNTER FAHREN...



Ordnung – Abfedern → HOCH FAHREN...

mit einem betrieblichen Finanz- und Rechnungswesen als Querschnittfunktion im Krisenmodus...

Ordnung – Abfedern ➔ HOCH FAHREN...

ist wohl abhängig von:

- wie ist der Shut-Down erfolgt in meinem Unternehmen?
- wurde noch fakturiert?
- wurden Bestellungen storniert?
- wurden die eigenen Lieferanten bezahlt?

Ordnung – Abfedern → HOCH FAHREN...

Risikomanagement solange die Epidemie aufrecht ist
-> um tunlichst Betriebsschließung zu vermeiden!

Fokussierung auf die eigenen Stärken in der Krise
-> Flexibilität beibehalten!

Krise macht Wandel und Entwicklung vielfach erst möglich!

Welche Möglichkeiten gibt es...?

- Investitionsbudget überdenken?
- Stornierung andenken?
- Investition aufschieben oder vorziehen?
- Anlagenverkauf andenken?
- Wertpapierdepot überprüfen!
- IT/PC für Homeoffice anschaffen?
- Lizenzen erweitern?

Investition/
Anlagen



- Abverkauf andenken?
- Entsorgung?
- Zuschuss aufgrund Verderb/HF?
- Neues Sortiment?
- Diebstahl? Untreue?

Waren /
Lager



- Mahnwesen verbessern?
- Factoring andenken?
- Gutscheine anbieten?
- Anzahlungen vereinbaren?
- Kürzere Zahlungsziele verhandeln?
- Alternative Absatzkanäle?

Kunden /
Forderungen



Welche Möglichkeiten gibt es...?

- Skonto ausnutzen?
- Stundungen ansuchen (bei SV, FA, Gemeinde, Lieferanten,...)?
- Raten vereinbaren?
- Gegenverrechnungen?

Lieferanten /
Verbindlich.



- Bürgschaften?
- Garantien?
- Rahmenerhöhung?
- Neuer Kredit?
- Erhöhung kfr. Kreditlinie?
- Umwandlung in lfr. Verbindl.?
- Stundung von Kreditraten?
- Umschuldung?

Bank /
Verbindlich.



- Einlagen?
- Zuschüsse?
- Eigenkapitalersatz?
- Privatdarlehen?
- Crowd Funding?
- Ausschüttung streichen bzw. gesetzliche Gewinnausschüttungsbeschränkungen beachten!

KAPITAL /
PRIVAT



-> Kontaktieren Sie Ihre Haubank und Gläubiger und allfällige Eigentümer!

Welche Möglichkeiten gibt es...?

- Verdienstentgang nach HFF Phase 2 ?
- KUA beantragen?
- Steuerfreie Prämien an MA andenken?
- Sachleistungen an MA?
- Neue Mitarbeiter aufnehmen?

Aufwand /
Kosten



- Fixkostenzuschüsse aus HF beantragen?
- Versicherungen neu verhandeln / Prämien sparen?
- Mietreduktionen?
- Reiskosten/ZOOMEN?

Aufwand /
Kosten



- Telefonie neu verhandeln?
- Fortbildung digital?
- Weg vom Papier und Büromaterial einsparen?

Aufwand /
Kosten



Welche Möglichkeiten gibt es...?

- Internes Kontrollsystem implementieren?
- Digitale Versammlungen?
- Buchhaltung aktuell halten!
- Zwischeninfo an Unternehmensleitung!
- Dokumentationen schaffen für zukünftige Betriebsprüfungen!

Diverses



- Fristenmanagement – Ausschöpfung der gesetzlich zulässigen Fristen?
- Wann soll die Jahresabschlusserstellung-/ offenklegung erfolgen?

Diverses



- Mensch bleiben trotz Isolation!
- Kommunikation aufrecht erhalten mit Kunden und Vertriebspartnern!
- Freunde kontaktieren!

Diverses



HOCH FAHREN heißt Prioritäten setzen...

- 1) Sicherstellung der Zahlungsfähigkeit -
Liquiditätsplan + Ertrags-und Finanzplanung
- 2) Korrekte + vollständige + zeitnahe Erfassung Ihrer Geschäftsfälle –
aktuelle Buchhaltung sicherstellen
- 3) Personalabrechnung – an die Mitarbeiter denken!
- 4) Interne Kontrollsysteme – in der Krise aufrecht halten!
- 5) Internes Berichtswesen häufiger dafür weniger komplex!
- 6) Externes Berichts- und Prüfungswesen beachten!

Betreffend Externes Berichts-/Prüfungswesen:

Die Aufstellung des Jahresabschlusses ist unabdingbar – jedoch wurden folgende **Fristen** verlängert:

Aufstellung Jahresabschluss -> **5 + 4 Monate!**

Firmenbuchoffenlegung idR -> **9 + 3 Monate!**

(Fristverlängerung für die Jahresabschlüsse, die nach dem 21. März 2020 bei Gericht einzureichen sind, **um 40 Tage**)

Für die Dauer der Corona-Maßnahmen sind zudem **virtuelle** Versammlungen (Gesellschafter, Organe,...) erlaubt!

Betreffend Externes Berichts-/Prüfungswesen:

Für Abschlussstichtage bis 31.12.2019

Betrifft COVID-19 die Bilanz 2019?

Die Krisenanalyse wird Angaben zur Liquidität + Finanzierung erfordern!

Annahme der **Unternehmensfortführung** / Going-Concern wird mit **Unternehmensplänen/Finanzplänen** zu untermauern sein!

Anhang-Angaben mit Schätzung der finanziellen Auswirkungen sind nötig!

Lagebericht-Angaben mit Angaben von Risiken + Ungewissheiten!

Betreffend Externes Berichts-/Prüfungswesen:

Für Abschlussstichtage nach 31.12.2019

Überprüfung Going-Concern-Aannahme?

Möglichkeit/Notwendigkeit der Durchbrechung der Bewertungsstetigkeit?

- außerplanmäßige Abschreibungen?
- Abschreibung von Vorräten?
- Wertberichtigungen? Forderungsausfälle?
- Rückstellungen (Drohverluste, Vertragsstrafen,...)?
- Ausweisthemen / Fristigkeiten?
- Aktivierung latenter Steueransprüche?
- Eventualverbindlichkeiten?

Was braucht es?

➔ Ertrags- und Finanzplanung

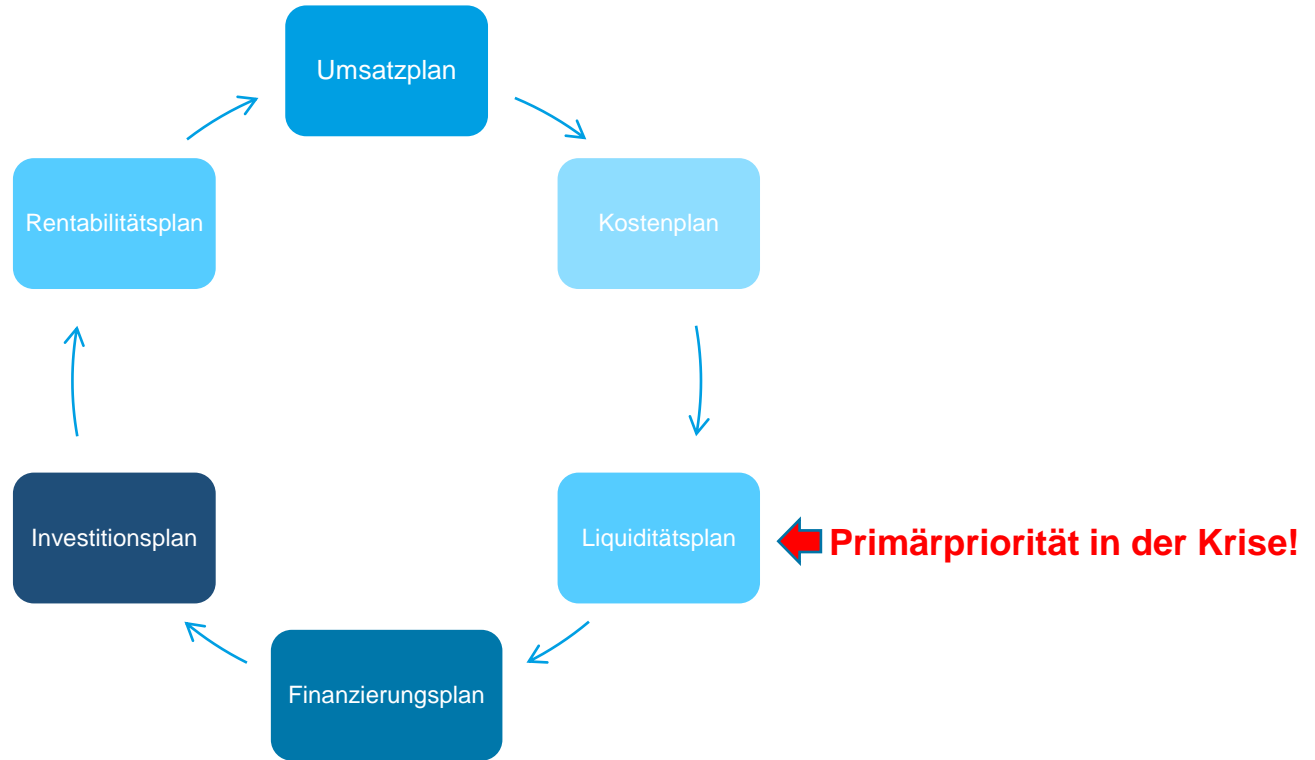




Ertrags- und Finanzplan – Nutzen?

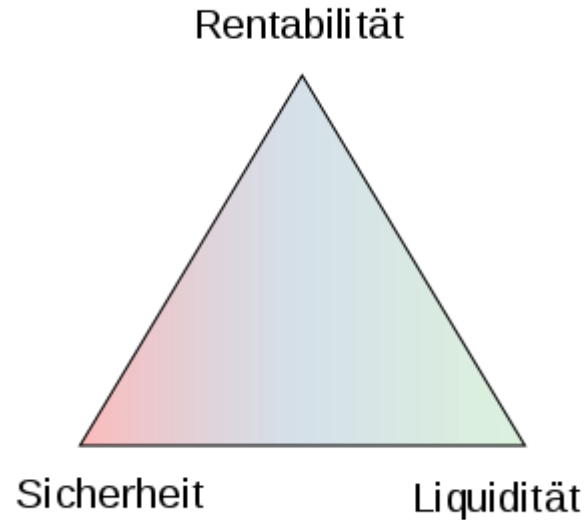
Ein Ertrags- und Finanzplan umfasst mehrere Planungsrechnungen, die sich auf die voraussichtliche Entwicklung eines Unternehmens beziehen

Auch für etablierte Unternehmen ist der Finanzplan ein wirkungsvolles und unverzichtbares Steuerungsinstrument!



Was braucht es mit unter?

➔ Liquiditätsplan



Kredite-Bürgschaften-Garantien

Webinare Covid 1 bis 3

Zuschüsse

Härtefallfonds Phase 1 und 2

Webinar Covid 2

Hilfsfonds – Fixkostenzuschüsse

Webinar Covid Mai 2020



Liquiditätsplan – Nutzen?

Liquiditätsplan – Nutzen?

- Wichtiges Instrument für das Controlling bzw die Finanzplanung
- Jeder Unternehmer zieht aus einem regelmäßigen Liquiditätsplan wichtige Erkenntnisse über Zahlungsströme und finanziellen Ausfallrisiken, die für sein Unternehmen eine Rolle spielen!



Liquiditätsplan?



Liquide Mittel zu Beginn der Periode



+ Einzahlungen



- Auszahlungen



= Liquide Mittel am Ende der Periode



Fehlerquellen vermeiden...

Keine Geschäftsvorfälle in den Liquiditätsplan einfließen, die keinen Zahlungsvorgang auslösen (Abschreibungen)!

Keine unvorsichtigen Schätzungen einfließen lassen (Umsätze realistisch planen)! Vorsicht bei der Umsatzsteuer und Zahlungszielen!

Keine Ein- oder Auszahlungen doppelt oder bei verschiedenen Positionen aufnehmen und wenn möglich mit Ist-Werten vergleichen (stimmt der tatsächliche Bank- und Kassenbestand mit dem berechneten Wert überein?)



Wie lässt sich die Liquidität beeinflussen?

Zeigt der Liquiditätsplan, dass es in zukünftigen Perioden zu Engpässen kommen kann, müssen rechtzeitig Gegenmaßnahmen ergriffen werden:

- Beanspruchung des Überziehungskredits
- neue Kreditaufnahme
- Verhandlungen mit der Bank zur Senkung der Raten laufender Kredite
- Verschieben von **Investitionen**
- **Privateinlagen** (bei Einzelunternehmen und Personengesellschaften),
- Neuverhandlung der **Zahlungsziele** mit den Gläubigern
- Überprüfung aller **Ausgaben**
- konsequentes Mahnwesen und Eintreiben von **Forderungen**
- **Verkauf** von nicht benötigtem Anlagevermögen,...



FAZIT

Bedenken sie, dass einen Liquiditätsplan anzulegen und aktuell zu halten, Zeit in Anspruch nimmt und nicht ganz einfach ist!

Routine und Erfahrung eines Beraters können helfen!

Ihre guten Geschäftsideen sollen nicht an der Zahlungsunfähigkeit des Unternehmens scheitern!

Vergessen Sie bei all dem nicht, dass Sie Freunde haben, diese brauchen und von diesen gebraucht werden und, dass die Krise auch wieder endet!

Wir danken für Ihre Aufmerksamkeit!

Webinar 5 voraussichtlich
am Freitag 8.Mai 2020 um 10.00 Uhr

zum Thema Fixkostenzuschuss Hilfsfonds
(sofern die Richtlinie dazu vorhanden)

MOORE SKZ Wirtschaftsprüfung Steuerberatung GmbH

SCHWARZ KALLINGER ZWETTLER
Wirtschaftsprüfung Steuerberatung GmbH

Bahnhofstraße 13
4400 Steyr
Volksgartenstrasse 32
4020 Linz
Gonzagagasse 15/2a
1010 Wien

T +43 (0) 50206 2-0
F +43 (0) 50206 2-9100

www.mooreskz.at



HELPING YOU THRIVE IN A CHANGING WORLD